

# 特別養護老人ホーム梅本の里・サテライト (施設愛称: いつもの)

宮田建築設計室 (株)

大田彰彦 画 (写し) 発行番号 003243



エントランスホール (特養)



レストラン



公衆浴場



共同生活室



スタッフルーム



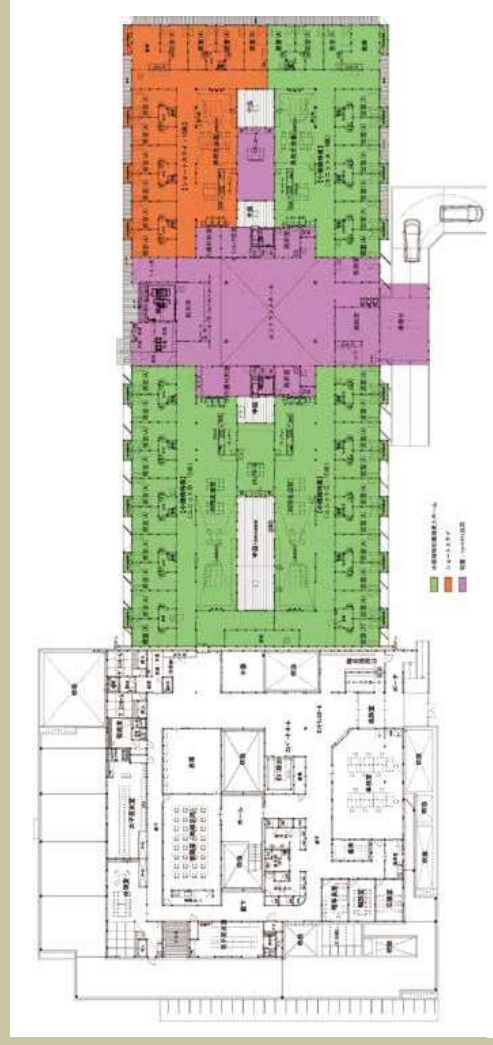
スタッフ待合室

## 物件概要

建物名称	特別養護老人ホーム梅本の里・サテライト(施設愛称:いつもの)	総工費	—
建築地	愛媛県	防火地域	<input type="checkbox"/> 防火地域 <input type="checkbox"/> 準防火地域 <input checked="" type="checkbox"/> その他
建物用途	福祉施設	住戸数	—
階数	地上1階	着工日	2019年11月
延べ面積	4,513.04㎡	完工日	2020年9月

- ・障害者の就業支援事業として一階開放される縁側、地域レストランを併設し、あらゆる世代および障害のある方・ない方が気軽に立ち寄れる「たちや混ぜ福祉」をコンセプトにした複合福祉施設として計画した。
- ・地階をPCC造、地上階を木造とした混構造の建築物とし、木造棟の外壁は木住協認定仕様による焼杉仕上げとした。
- ・木造耐火建築物にすることで、県産材(地域材)を活用し、地産地消、地域産業の活性化、健全な森林の保護に貢献できる。
- ・木造の彫力を活かすよう、耐火範囲を極力少なくし、非耐火部は非耐火の木材あらわしによる造作壁とするとともに、可能な範囲で内装木質化を行った。
- ・耐火被覆処理を要する埋込器具は、工程の手戻りが少ないよう精密な事前打合せを実施した。また、天井面に設置する器具は極力直付器具を採用した。
- ・工程の流れが滞ってコストアップになることに注意した。施工仕様の事例や耐火仕様の事例や耐火仕様の事例が設定されることを望む。

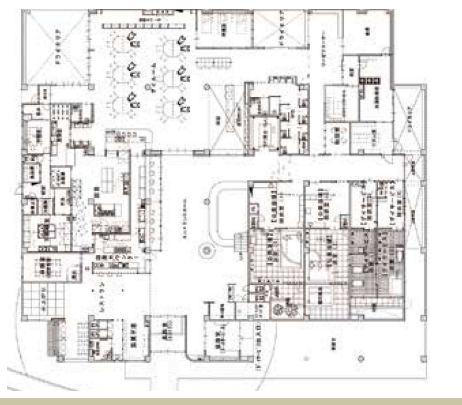
写真撮影: 吉田真也



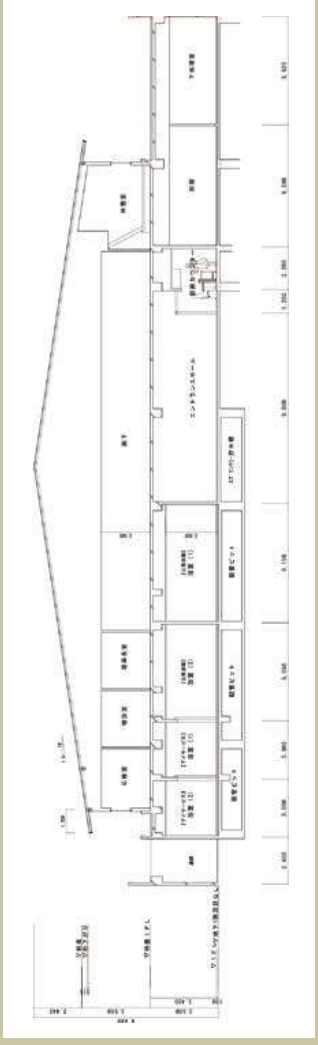
1階平面図



全景



B1平面図



断面図